

InfiniSolar: Inversor On-Grid com Armazenamento de Energia

Solução de energia inovadora e econômica



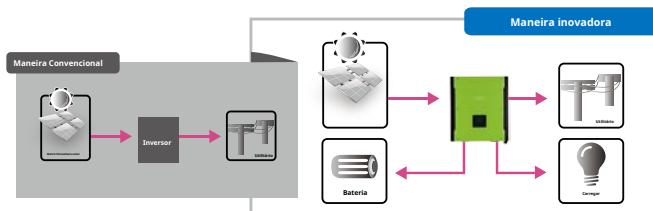
- Autoconsumo e alimentação à rede
- Prioridade de fornecimento programável para PV, bateria ou rede
- A corrente de carga da bateria ajustável pelo usuário se adapta a diferentes tipos de baterias
- Modos de operações múltiplas programáveis: ligação da rede, rede desligada, e ligação à rede com backup
- Temporizador integrado para vários modos de operação liga / desliga
- Comunicação múltipla para USB, RS-232, Modbus e SNMP
- Software de monitoramento para exibição e controle de status em tempo real
- Firmware personalizado por contrato ODM
- Operação paralela até 6 unidades para 5KW / 10KW e 15KW

O InfiniSolar é um inversor híbrido flexível e inteligente que utiliza energia solar, energia elétrica CA e fonte de energia de bateria para fornecer energia contínua. É um sistema de armazenamento de energia solar simples e inteligente para que os usuários domésticos armazenem energia em uma bateria para uso noturno ou para autoconsumo, dependendo das demandas. A prioridade da fonte de alimentação é programável por meio de software inteligente. Durante a noite ou falha de energia, ele consumirá automaticamente a energia reservada da bateria. Dentro assim, reduzirá a dependência do utilitário.



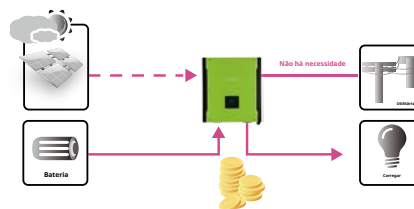
O feed-in não é a única escolha

Em comparação com o inversor vinculado à rede convencional, o InfiniSolar pode não apenas alimentar a rede, mas também armazenar energia solar para a bateria para uso futuro e diretamente para as cargas.



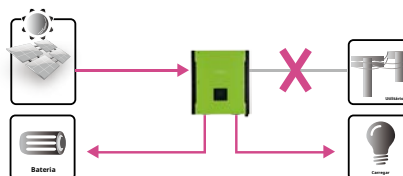
Economize dinheiro descarregando a bateria para autoconsumo primeiro

O InfiniSolar pode economizar dinheiro usando a energia da bateria primeiro quando a energia fotovoltaica está baixa. Até que a energia da bateria esteja baixa, o InfiniSolar consumirá energia CA da rede.



Backup de energia quando CA falhou

O InfiniSolar pode operar como um inversor fora da rede para fornecer energia contínua, mesmo sem rede. É uma solução de energia perfeita para regiões remotas ou fonte de energia AC temporária para camping ou mercado noturno.



Inversor InfiniSolar On-grid com Guia de Seleção de Armazenamento de Energia

MODELO	InfiniSolar 2KW	InfiniSolar Plus II 3KW	InfiniSolar Plus 5KW	InfiniSolar 3P 10KW	InfiniSolar 3P 15KW
ESTÁGIO	1 fase de entrada / 1 fase de saída				Entrada trifásica / saída
POTÊNCIA DE ENTRADA MÁXIMA PV	2250 W	4500 W	10000 W	trifásica 14850 W 22500 W	
POTÊNCIA DE SAÍDA AVALIADA	2000 W	3000 W	5000 W	10000 W 15000 W	
PODER MÁXIMO DE CARGA	1200 W	2880W	4800 W	9600 W 15000 W	
OPERAÇÃO GRID-TIE					
PV INPUT (DC)					
Tensão DC Nominal / Tensão DC Máxima Tensão	300 VDC / 350 VDC	360 VDC / 500 VDC	720 VDC / 900 VDC	720 VDC / 900 VDC	720 VDC / 900 VDC
de Inicialização / Tensão de Alimentação Inicial	80 VDC / 120 VDC	116 VDC / 150 VDC	225 VDC / 250 VDC	320 VDC / 350 VDC	320 VDC / 350 VDC
Faixa de Tensão MPP	120 VDC ~ 320 VDC	250 VDC ~ 450 VDC	250 VDC ~ 850 VDC	400 VDC ~ 800 VDC	400 VDC ~ 800 VDC /
Número de rastreadores MPP / corrente máxima de entrada	1/1 x 15 A	1/1 x 18 A	2/2 x 10 A	2/2 x 18,6 A	A: 37,65A; B: 18.6A
GRID OUTPUT (AC)					
Tensão Nominal de Saída	101/110/120/127 VAC	208/220/230/240 VAC		230 VAC (PN) / 400 VAC (PP)	
Faixa de tensão de saída	88-127 VAC *	184 - 265 VAC *		184 - 265 VAC * por fase 184 - 264,5 VAC por fase	
Corrente nominal de saída	18 A	13 A	21 A	14,5 A por fase 21,7 A por fase	
Fator de potência	> 0,99				
EFICIÊNCIA					
Eficiência máxima de conversão (DC / AC)	95%		96%		
Eficiência europeia @ Vnominal	94%		95%		
OPERAÇÃO FORA DA REDE					
AC INPUT					
Tensão de inicialização CA / Tensão de reinicialização automática	60 - 70 VAC / 85 VAC	120-140 VAC / 180 VAC		120 - 140 VAC por fase / 180 VAC por fase	
Faixa de tensão de entrada aceitável	80-130 VAC	170 - 280 VAC		170 - 280 VAC por fase	
Corrente de entrada CA máxima	30 A		40 A		
PV INPUT (DC)					
Tensão DC Máxima	350 VDC	500 VDC	900 VDC	900 VDC	900 VDC
Faixa de Tensão MPP	150 VDC ~ 320 VDC	250 VDC ~ 450 VDC	250 VDC ~ 850 VDC	400 VDC ~ 800 VDC	350 VDC ~ 850 VDC
Número de rastreadores MPP / corrente máxima de entrada	1/1 x 15 A	1/1 x 18 A	2/2 x 10A	2/2 x 18,6 A	2 / A: 37,65A; B: 18.6A
SAÍDA DO MODO DE BATERIA (AC)					
Tensão Nominal de Saída	101/110/120/127 VAC	208/220/230/240 VAC	202/208/220/230/240 VAC	230 VAC (PN) / 400 VAC (PP)	230 VAC (PN) / 400 VAC (PP)
Forma de onda de saída	Onda senoidal pura				
Eficiência (DC para AC)	90%	93%		91%	91%
OPERAÇÃO HÍBRIDA					
PV INPUT (DC)					
Tensão DC Nominal / Tensão DC Máxima Tensão	300 VDC / 350 VDC	360 VDC / 500 VDC	720 VDC / 900 VDC	720 VDC / 900 VDC	720 VDC / 900 VDC
de Inicialização / Tensão de Alimentação Inicial	80 VDC / 120 VDC	116 VDC / 150 VDC	225 VDC / 250 VDC	320 VDC / 350 VDC	320 VDC / 350 VDC
Faixa de Tensão MPP	150 VDC ~ 320 VDC	250 VDC ~ 450 VDC	250 VDC ~ 850 VDC	400 VDC ~ 800 VDC	350 VDC ~ 850 VDC
Número de rastreadores MPP / corrente máxima de entrada	1/1 x 15 A	1/1 x 18 A	2/2 x 10A	2/2 x 18,6 A	2 / A: 37,65A; B: 18.6A
GRID OUTPUT (AC)					
Tensão Nominal de Saída	101/110/120/127 VAC	208/220/230/240 VAC	202/208/220/230/240 VAC	230 VAC (PN) / 400 VAC (PP)	230 VAC (PN) / 400 VAC (PP)
Faixa de tensão de saída	88-127 VAC *	184 - 265 VAC *		184 - 265 VAC * 184 - 264,5 VAC por fase por fase	
Corrente nominal de saída	18 A	13 A	21 A	14,5 A por fase 21,7 A por fase	
AC INPUT					
Tensão de inicialização CA / Tensão de reinicialização automática	60 - 70 VAC / 85 VAC	120-140 VAC / 180 VAC		120 - 140 VAC por fase 120 / 180 VAC por fase / 180 VAC por fase	
Faixa de tensão de entrada aceitável	80-130 VAC	170 - 280 VAC		170 - 280 VAC por fase 170 - 280 VAC por fase 40 A 40 A	
Corrente de entrada CA máxima	30 A		A		
SAÍDA DO MODO DE BATERIA (AC)					
Tensão Nominal de Saída	101/110/120/127 VAC	208/220/230/240 VAC	202/208/220/230/240 VAC	230 VAC (PN) / 400 VAC (PP)	230 VAC (PN) / 400 VAC (PP)
Eficiência (DC para AC)	90%	93%		91%	91%
BATERIA E CARREGADOR					
Tensão DC Nominal	48 VDC				
Corrente máxima de carga	Padrão 25A, 5A - 25A (Ajustável)	Padrão 25 A, 5A - 60A (Ajustável)	Padrão 60A, 5A - 100A (Ajustável)	60A padrão, 10A - 200A (Ajustável)	60A, 5A - 300A padrão (Ajustável)
EM GERAL					
FÍSICA					
Dimensão, D x L x A (mm)	107 x 438 x 480		204,2 x 460 x 600	167,2 x 500 x 622	219 x 650 x 820
Peso líquido (kg)	15,5		29	40	62
INTERFACE					
Porta de Comunicação	RS-232 / USB		RS-232 / USB		RS-232, USB e Contato seco
Slot Inteligente	Cartões SNMP, Modbus e AS-400 opcionais disponíveis				
MEIO AMBIENTE					
Umidade	0 ~ 90% UR (sem condensação)				
Temperatura de operação	0 a 40 ° C				- 10 a 55 ° C
Altitude			0 ~ 1000 m **		

* Esses números podem variar dependendo da tensão CA diferente e dos requisitos do país.

** Redução de potência de 1% a cada 100 m quando a altitude for superior a 1000

m. As especificações do produto estão sujeitas a alterações sem aviso prévio.



VDE 0126-1-1

AS4777, AS / NZS3100, NRS-097-2-1 (apenas para InfiniSolar Plus 3KW)